

TE•CH

Silentus MuteTECH

TECH AG

Industriezone Hofmatt 19
3360 Herzogenbuchsee
T+41 62 956 60 30
info@tech-ag.ch



**Wo Reflexion
absorbiert wird.**

Silentus MuteTECH

Die flexible und ästhetische Schalldämmung für den Aussenbereich.

**Wärmepumpen im Aussenbereich können laut sein.
Silentus MuteTECH wirkt perfekt dagegen.
Eine Schalldämmung, die vielseitig einsetzbar ist.**

Schalldämmwände zu Wärmepumpen in Aussenbereich

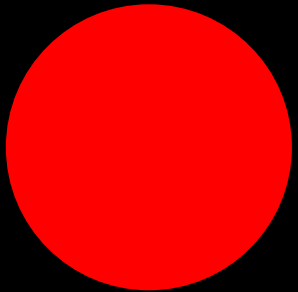


MuteTECH

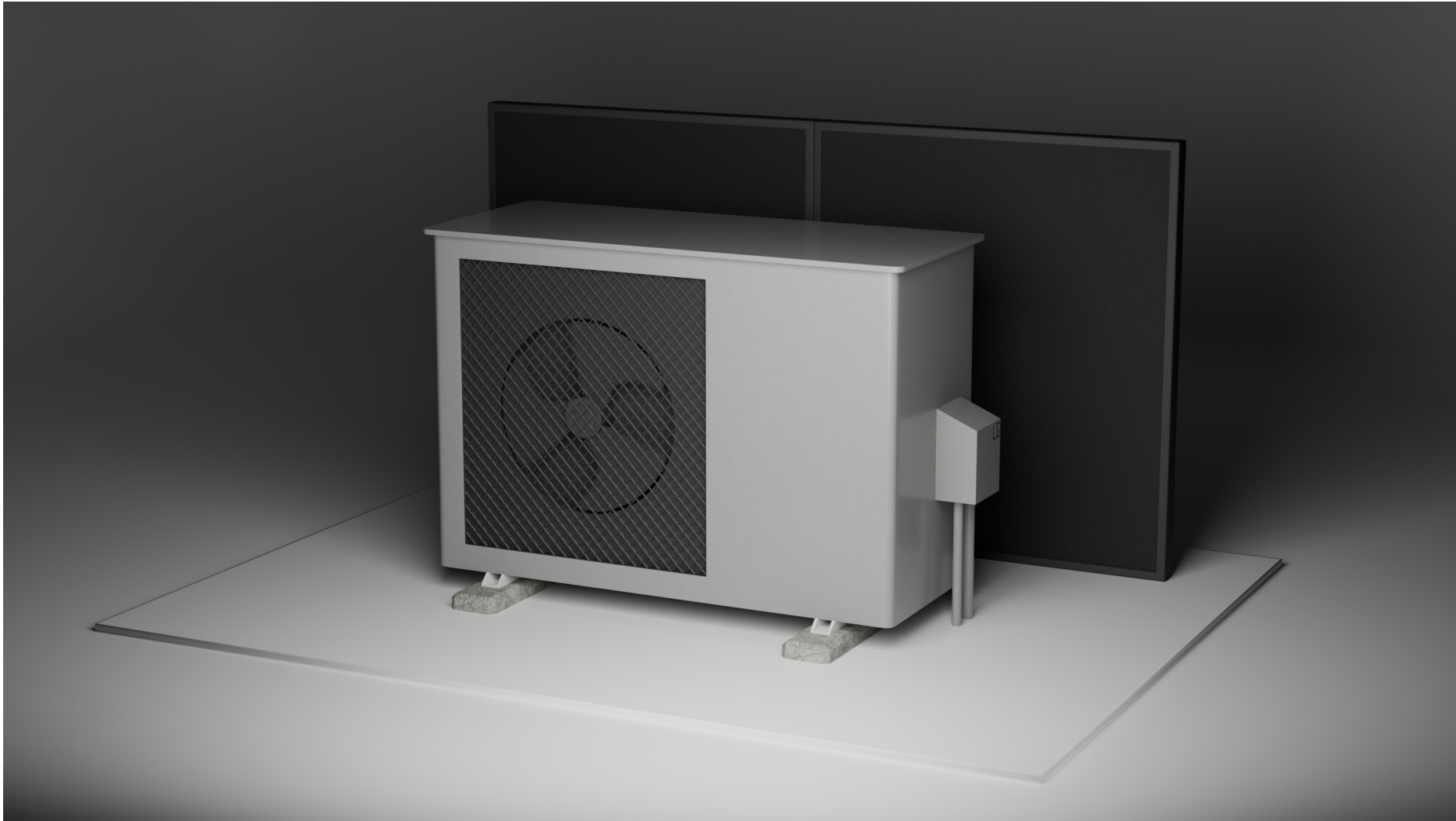
Einsatzbereich:

- Aufstellung an Fassade
- Zur Reflexionsdämmung
- Geringe Schallreduktion
- Einfach nachrüstbar
- Vielseitig einsetzbar

Aufstellung I



Aufstellung I



- Doppelwandige Stahlelemente inkl. Akustikisolation TECH Certus AS 25

- Absorptionsgrad alpha: $a = 0,8$

- Flächengewicht ca. 30 kg/m^2

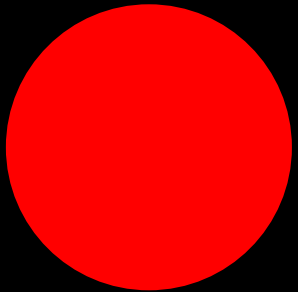
- Witterungs- / und bedingt UV-beständig

- Pulverbeschichtet gemäss Farbliste
Weitere Farben auf Anfrage

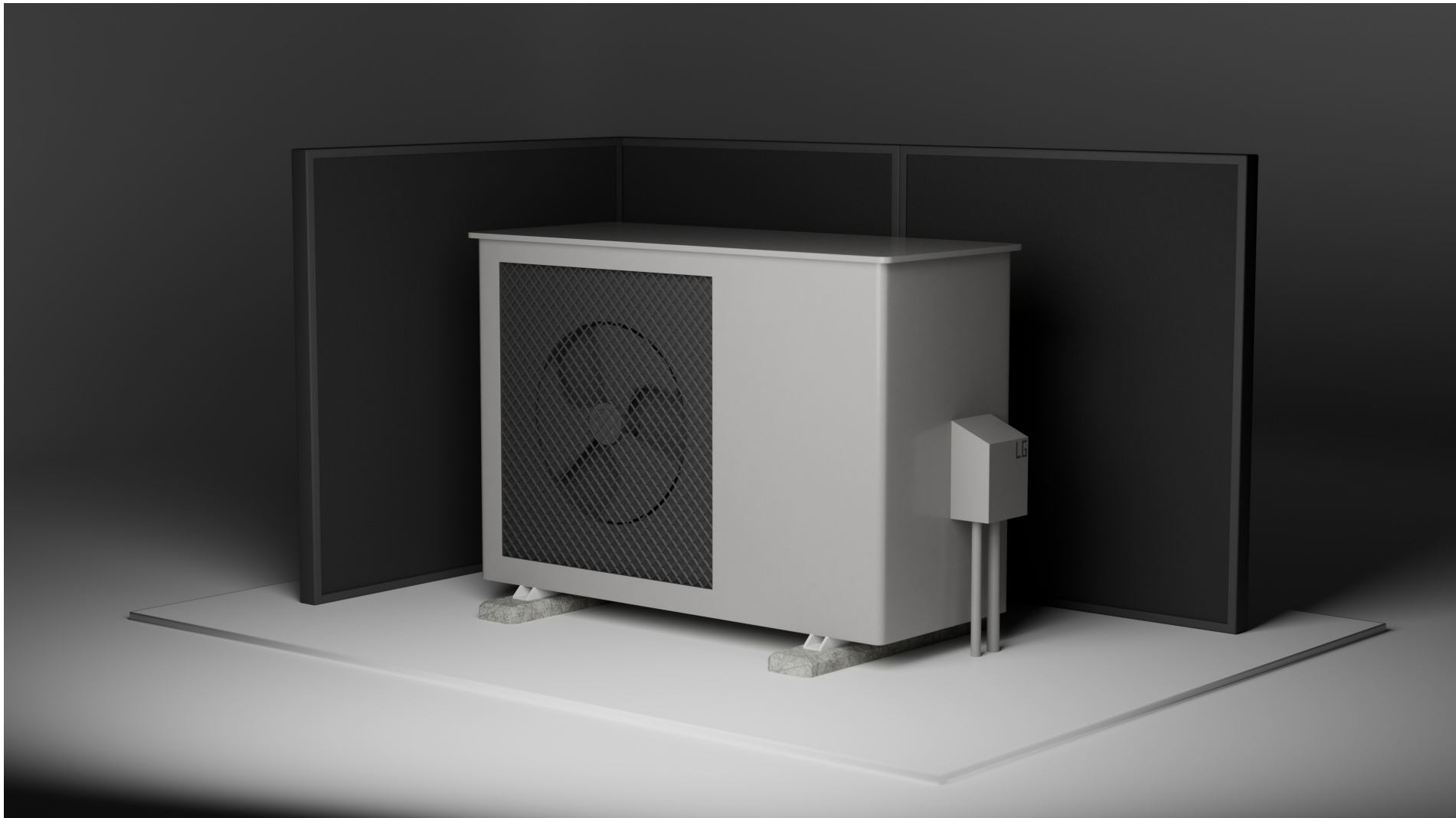
- Wanddicken: 60 mm / 100 mm

- Zu erwartende Schalldämpfung durch verminderte Reflexion: ca. 3 dB(A)

Aufstellung L

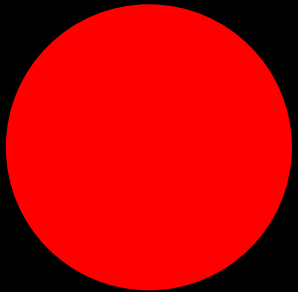


Aufstellung L

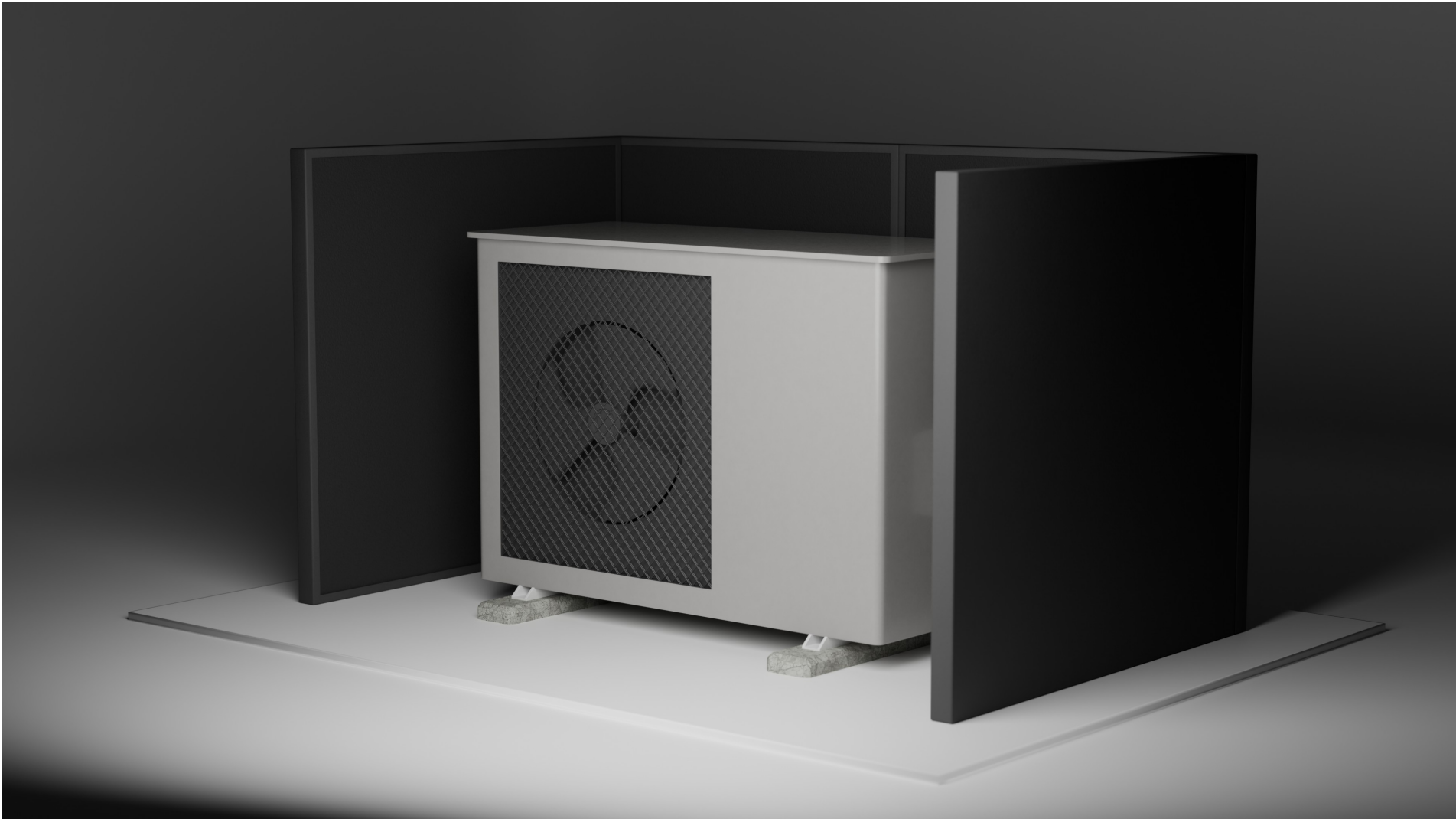


- Doppelwandige Stahlelemente inkl. Akustikisolation TECH Certus AS 25
- Absorptionsgrad alpha: $a = 0,8$
- Flächengewicht ca. 30 kg/m^2
- Witterungs-/ und bedingt UV-beständig
- Pulverbeschichtet gemäss Farbliste
Weitere Farben auf Anfrage
- Wanddicken: $60 \text{ mm} / 100 \text{ mm}$
- Zu erwartende Schalldämpfung durch verminderte Reflexion: ca. 3 dB(A)

Aufstellung U

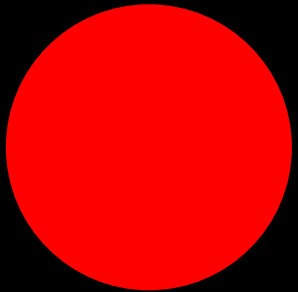


Aufstellung U

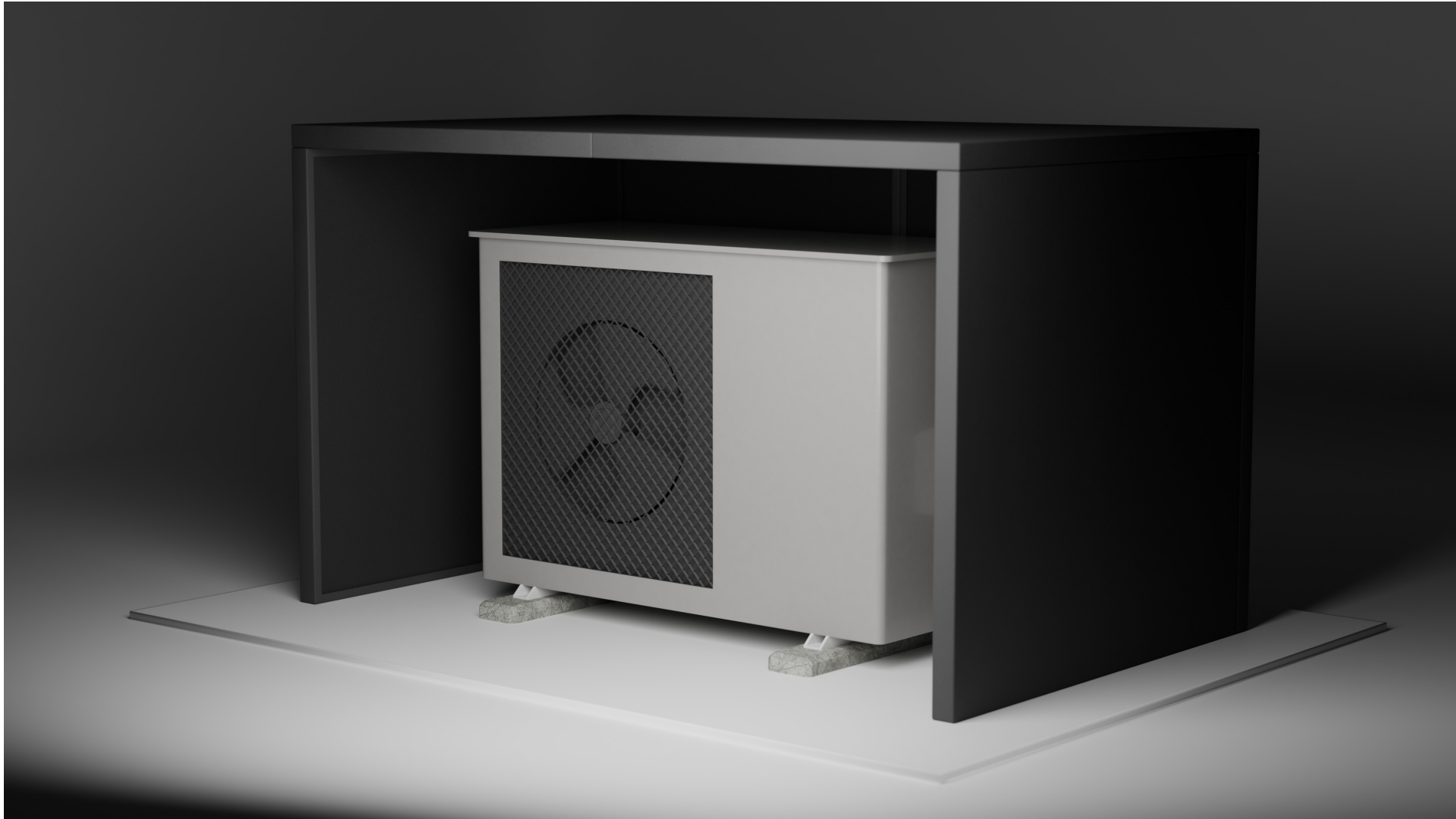


- Doppelwandige Stahlelemente inkl. Akustikisolation TECH Certus AS 25
- Absorptionsgrad alpha: $a = 0,8$
- Flächengewicht ca. 30 kg/m^2
- Witterungs-/ und bedingt UV-beständig
- Pulverbeschichtet gemäss Farbliste
Weitere Farben auf Anfrage
- Wanddicken: $60 \text{ mm} / 100 \text{ mm}$
- Zu erwartende Schalldämpfung durch verminderte Reflexion: ca. 4 dB(A)

Aufstellung D



Aufstellung D



- Doppelwandige Stahlelemente inkl. Akustikisolation TECH Certus AS 25

- Absorptionsgrad alpha: $\alpha = 0,8$

- Flächengewicht ca. 30 kg/m^2

- Witterungs- / und bedingt UV-beständig

- Pulverbeschichtet gemäss Farbliste
Weitere Farben auf Anfrage

- Wanddicken: 60 mm / 100 mm

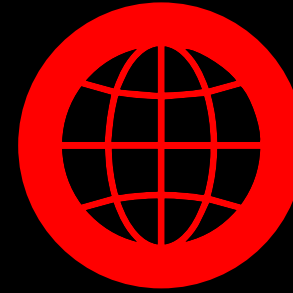
- Zu erwartende Schalldämpfung durch verminderte Reflexion: ca. 5 dB(A)



TECH AG
Industriezone Hofmatt 19
CH-3360 Herzogenbuchsee



info@tech-ag.ch
T +41 62 956 60 30



Follow us

TE•CH