

TE•CH

Silentus DuoTECH

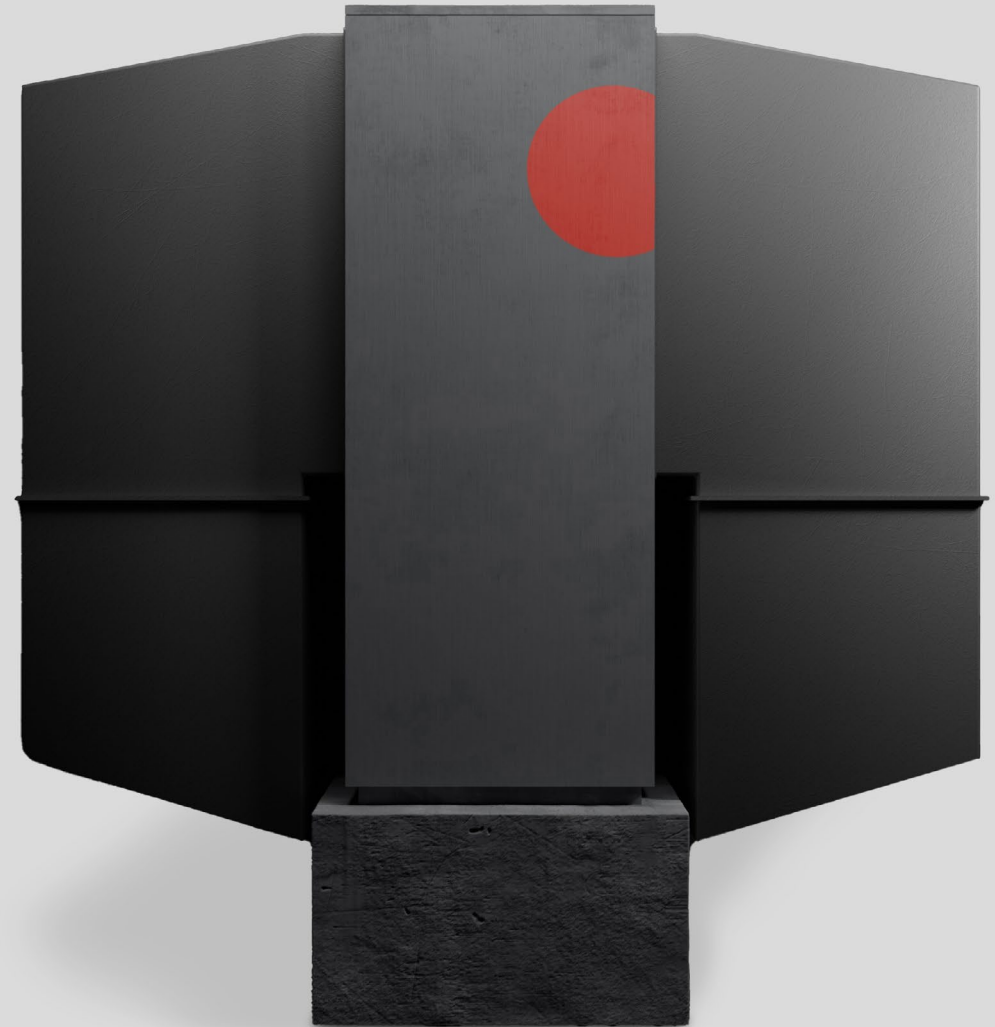
TECH AG

Industriezone Hofmatt 19
3360 Herzogenbuchsee
T+41 62 956 60 30
info@tech-ag.ch



**Dove il silenzio
all'aperto ha radici.**

Silentus DuoTECH

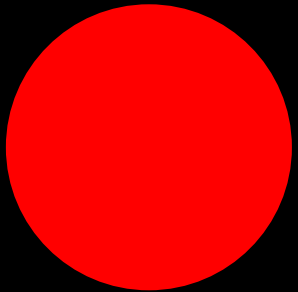


Cappe insonorizzanti

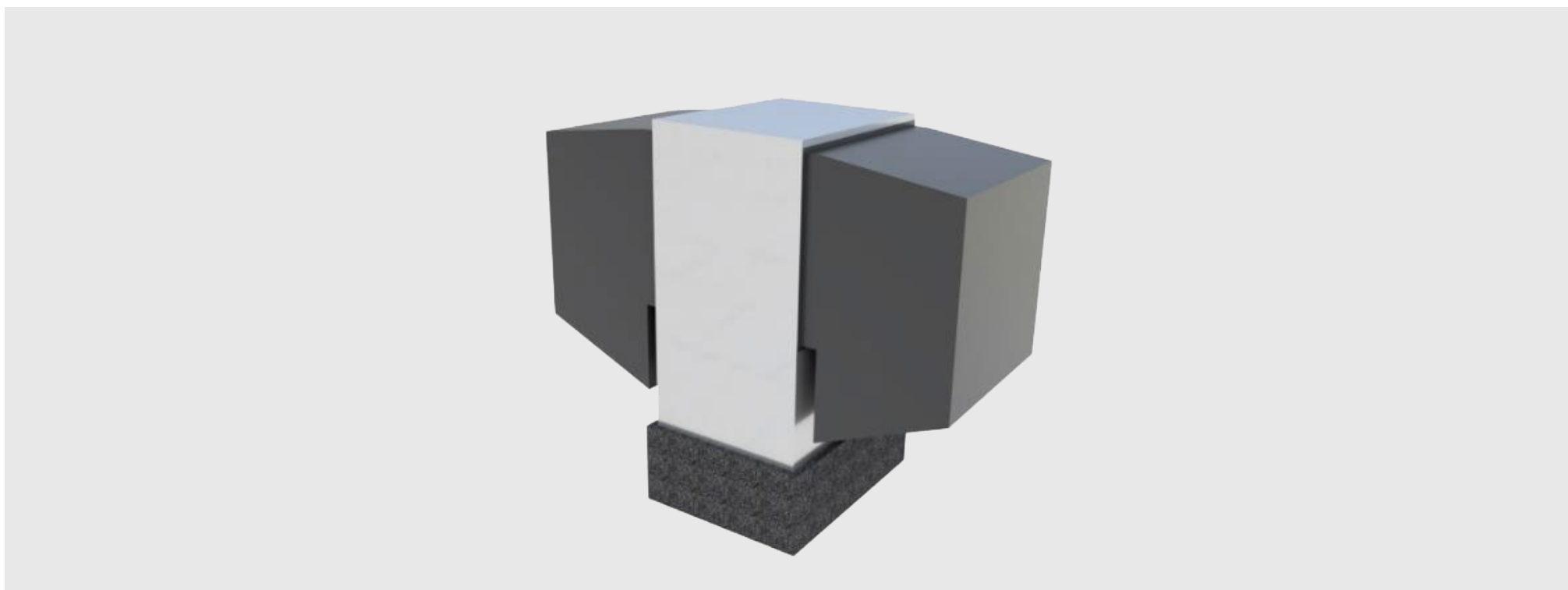
I nostri cofani fonoassorbenti per pompe di calore installate all'esterno sono progettati per la rispettiva pompa di calore e le sue specifiche tecniche. Poiché i cofani sono montati sul lato di aspirazione e scarico e non racchiudono completamente la pompa di calore, la perdita di inserzione si riferisce al percorso dell'aria. (senza isolamento del sistema)

livello 1

**Perdita di
inserzione**



Cappa insonorizzante 7dB(A)¹



- Componenti dei condotti in lamiera d'acciaio zincata

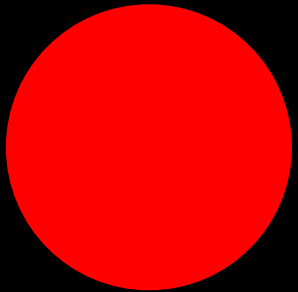
- Isolamento interno con Tech Certus S35® 40 mm / 80 mm

- Verniciatura a polvere¹

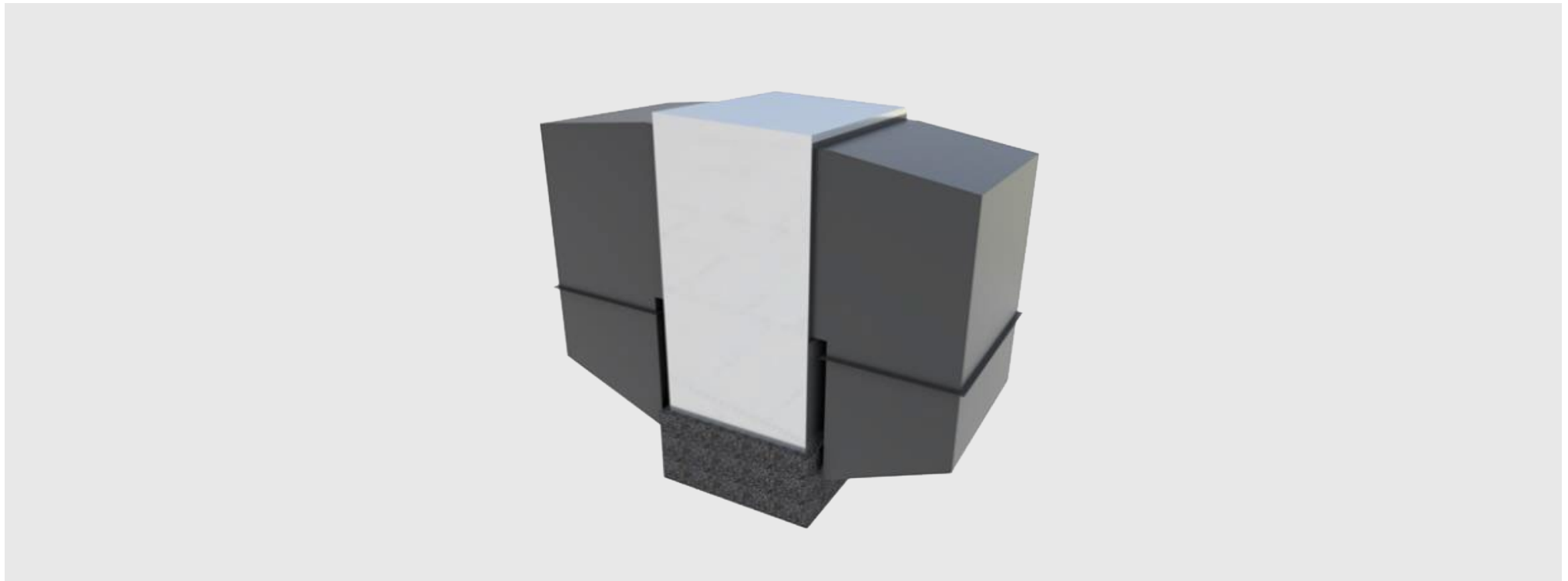
- ¹Standard in «antracite metallizzata» – altri colori RAL / IGP a richiesta.

livello 2

Cappa
insonorizzante



Einfügungsdämpfung 7 dB(A)²



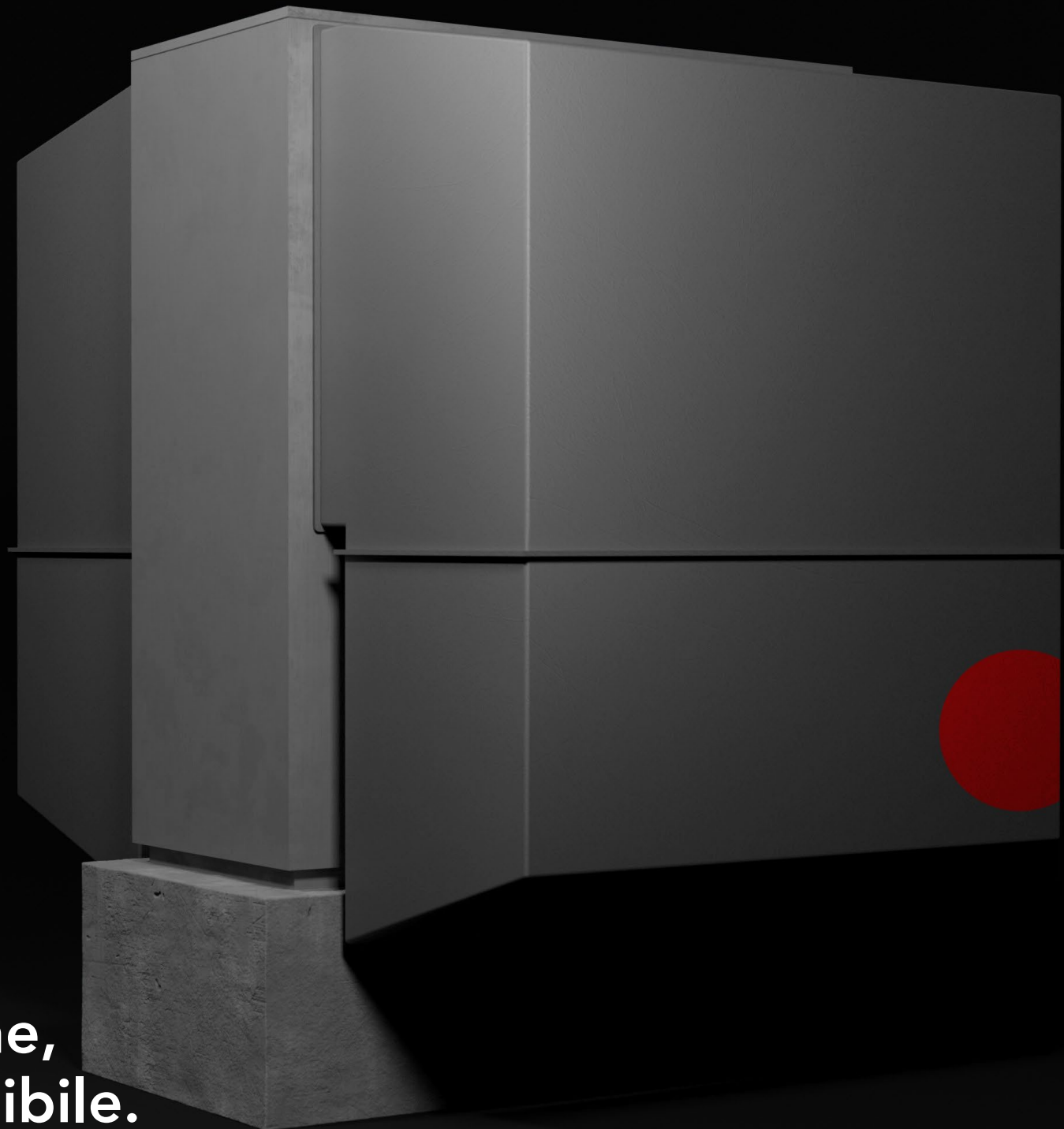
- Componenti dei condotti in lamiera d'acciaio zincata
- Isolamento interno con Tech Certus S35® 40 mm / 80 mm
- Verniciatura a polvere¹

- Prolunga con fondali insonorizzanti integrati³

¹Standard in «antracite metallizzata» – altri colori RAL / IGP a richiesta.

²Il livello 2 richiede un basamento rialzato di almeno 500 mm.

³Lo spessore e il numero di fondali insonorizzanti vengono calcolati specificamente per ogni impianto, tenendo conto delle specifiche degli apparecchi (pressione esterna, portata d'aria).



**La nostra passione,
l'impegno sostenibile.**

Misure di insonorizzazione della TECH AG

I valori limite di esposizione dell'Ordinanza contro l'inquinamento fonico (OIF) non devono essere superati. Quale base per il rispetto dei valori limite vale l'attestato di protezione fonica basato sul calcolo standardizzato di Cercle Bruit*.

Il livello sonoro di una termopompa aria/acqua è indicato dal produttore e rappresenta la base di calcolo del modulo di Cercle Bruit. Con l'aiuto di tutte le indicazioni necessarie sull'immobile e delle correzioni del livello vengono calcolati i valori di soglia sul punto ricevente rilevante (predefinito dal modulo). Se i valori di soglia sono eccessivi, essi possono essere ridotti con diverse misure di insonorizzazione. I valori di insonorizzazione da attendersi da queste misure vengono a loro volta indicati nell'attestato di protezione fonica e sono quindi coinvolti nel calcolo.

Per realizzare un calcolo acustico dettagliato dei singoli componenti insonorizzanti è necessario uno spettro di frequenza. Questo non viene tuttavia messo a disposizione dalla maggior parte dei fornitori di termopompa. Nel calcolo di Cercle Bruit non è richiesto nessuno spettro di frequenza, ma bensì solo il livello di potenza sonora (valore medio spettrale in dBA).

La perdita d'inserimento indicata dalla TECH AG dei componenti del canale si basa sul comportamento fonico medio delle termopompe con

ventilatori assiali o radiali. Anche i valori di isolamento dei rivestimenti esterni e dei fondali pozzi di luce sono determinati a partire dalla gamma di frequenza media delle termopompe A/A. La perdita d'inserimento di questi componenti si basa sui valori misurati in sito, in particolare nelle gamme di tonalità basse.

I valori isolanti sono decisamente maggiori alle alte frequenze.

La nostra collaborazione pluriennale e intensa con tutti i maggiori fornitori di termopompe della Svizzera ha evidenziato che i valori da noi indicati per la perdita d'inserimento sono realistici e possono essere impiegati senza problemi nel calcolo di Cercle Bruit.

TECH AG

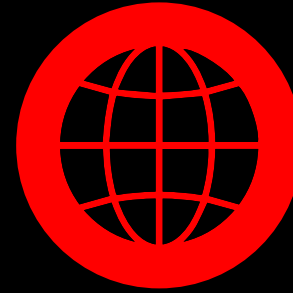
* Attestato di protezione fonica APP sulla pagina <https://www.fws.ch/it/i-nostri-servizi/attestato-di-protezione-fonica>



TECH AG
Industriezone Hofmatt 19
CH-3360 Herzogenbuchsee



info@tech-ag.ch
T +41 62 956 60 30



Follow us

TE•CH