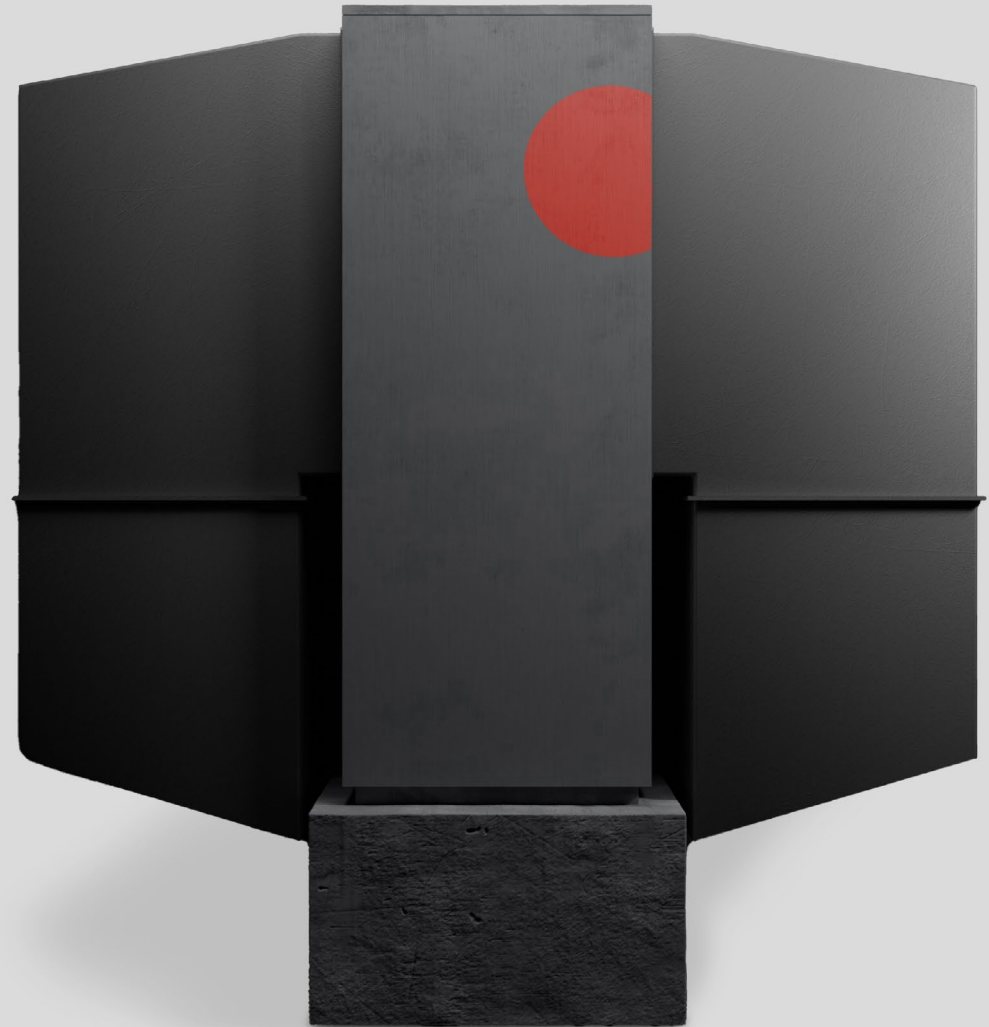


TE•CH

Silentus DuoTECH

TECH AG

Industriezone Hofmatt 19
3360 Herzogenbuchsee
T+41 62 956 60 30
info@tech-ag.ch



**Wo Stille im Freien
angesetzt wird.**

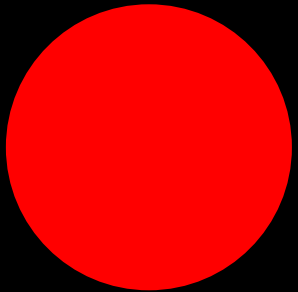
Silentus DuoTECH

Schalldämmhauben

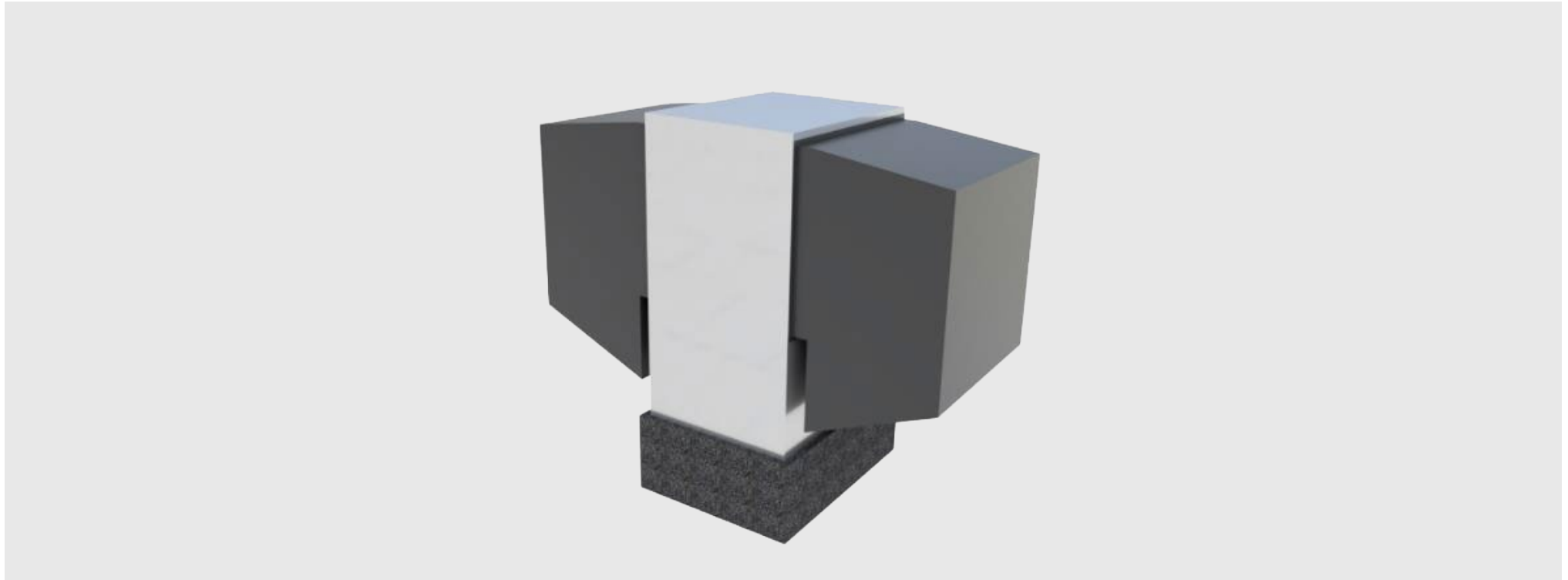
Unsere Schalldämmhauben zu aussenaufgestellten Wärmepumpen werden auf die jeweilige Wärmepumpe und deren technischen Spezifikationen ausgelegt. Da die Hauben ansaug- und ausblasseitig aufgesetzt werden und die Wärmepumpe nicht komplett umschliesst, bezieht sich die Einfügungsdämpfung auf den Luftweg. (keine Systemdämmung)

Stufe 1

**Einfügungs-
dämmung**



Schalldämmhaube 7dB(A)¹



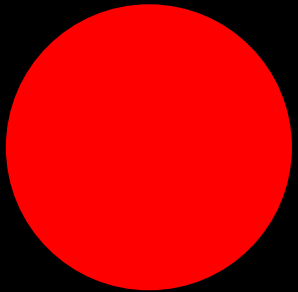
- Kanalkomponenten aus verzinktem Stahlblech
- innenisoliert mit Tech Certus S35® 40mm/ 80mm

- pulverbeschichtet¹

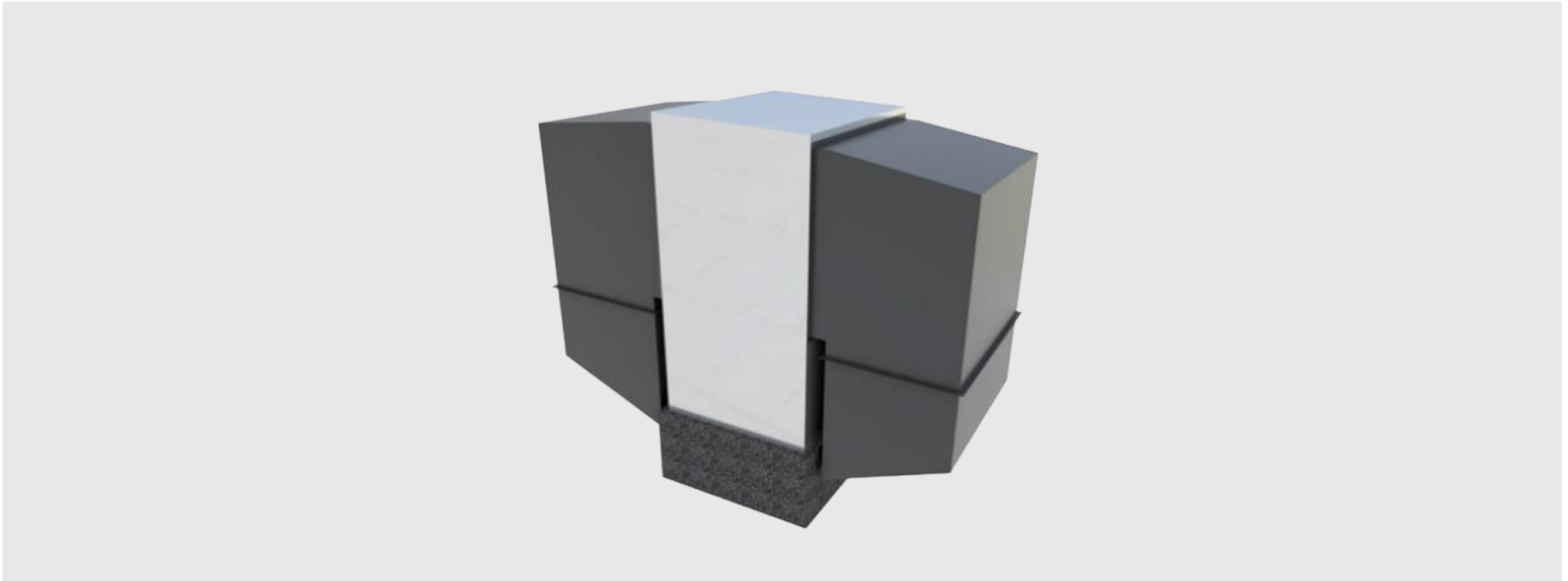
¹ Standard in «Anthrazit metallic» – andere RAL / IGP-Farben auf Anfrage.

Stufe 2

Schalldämm- hauben



Einfügungsdämpfung 7 dB(A)²

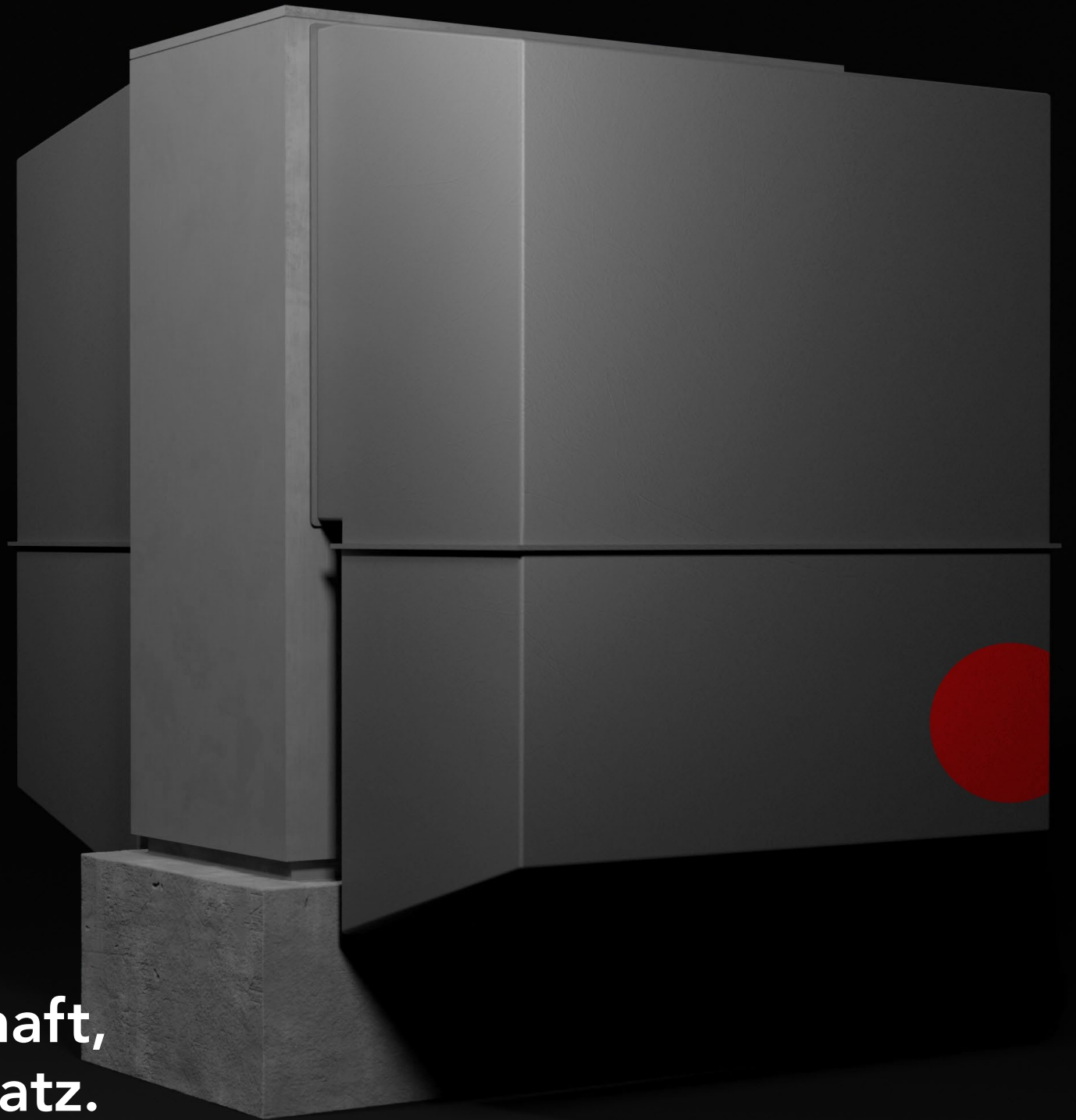


- Kanalkomponenten aus verzinktem Stahlblech
- Innenisoliert mit Tech Certus S35®
40mm / 80mm

- pulverbeschichtet¹
- Verlängert mit integrierten
Schalldämmkulissen³

² Die Stufe 2 erfordert einen
min. 500mm erhöhten Sockel.

³ Die Dicke sowie die Anzahl der Schalldämmkulissen
werden anlagenspezifisch und unter Berücksich-
tigung der Gerätespezifikationen (externer Druck/
Luftvolumenstrom) berechnet.



**Unsere Leidenschaft,
nachhaltiger Einsatz.**

Schalldämm-Massnahmen von TECH AG

Die massgebenden Belastungsgrenzwerte der Lärmschutzverordnung [LSV] dürfen nicht überschritten werden. Als Grundlage zur Einhaltung der Grenzwerte dient der Lärmschutznachweis mittels standardisiertem Formular von Cercle-Bruit*.

Der Schalleistungspegel einer Luft-Wasserpumpe wird vom Hersteller angegeben und dient als Berechnungsgrundlage des Cercle-Bruit-Formulars. Mit Hilfe aller erforderlichen Objektangaben und Pegelkorrekturen werden die Schallwerte am relevanten Empfangspunkt berechnet (Vorgabe des Formulars). Zu hohe Schallwerte können mit diversen Schalldämm-Massnahmen gemindert werden. Die zu erwartenden Dämmwerte dieser Massnahmen werden ebenfalls im Lärmschutznachweis eingetragen und somit in die Berechnungen mit einbezogen.

Um eine detaillierte akustische Berechnung einzelner Schalldämmkomponenten zu erstellen, ist ein Frequenzspektrum notwendig. Dieses wird jedoch von den meisten Wärmepumpenlieferanten nicht zur Verfügung gestellt. Auch ist im Cercle-Bruit-Formular kein Frequenzspektrum verlangt, sondern nur der Schalleistungspegel (Spektraler Durchschnittswert in dBA).

Die von TECH AG angegebene Einfügungsdämpfung der Kanalkomponenten basiert auf dem durchschnittlichen Schallverhalten von Wärmepumpen mit Axial- oder Radialventilatoren. Auch die Dämmwerte der Lichtschachtauskleidungen und -Kulissen sind auf das durchschnittliche Frequenzspektrum von L/W-Wärmepumpen abgestimmt. Die Einfügungsdämpfung dieser Bauteile beruht auf gemessenen Werten (INSITU), insbesondere im Tieftonbereich. Bei höheren Frequenzen sind die Dämmwerte deutlich grösser.

Unsere langjährige und intensive Zusammenarbeit mit allen gängigen Wärmepumpenanbietern der Schweiz hat aufgezeigt, dass die von uns angegebenen Werte der Einfügungsdämpfung realistisch sind und bedenkenlos im Cercle-Bruit-Formular eingesetzt werden können.

TECH AG

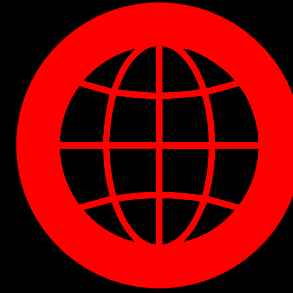
* Lärmschutznachweis FWS unter <https://www.fws.ch/unsere-dienstleistungen/laermschutznachweis/>



TECH AG
Industriezone Hofmatt 19
CH-3360 Herzogenbuchsee



info@tech-ag.ch
T +41 62 956 60 30



Follow us

TE•CH