

TE•CH

Silentus MuteTECH

**TECH AG**

Zone industrielle Hofmatt 19  
3360 Herzogenbuchsee  
T+41 62 956 60 30  
[info@tech-ag.ch](mailto:info@tech-ag.ch)



**Là où le bruit  
est absorbé.**

Silentus MuteTECH

# **L'isolation acoustique flexible et esthétique pour l'extérieur.**

**Les pompes à chaleur en extérieur peuvent être  
bruyantes.**

**Silentus MuteTECH est la solution parfaite contre cela.  
Une isolation acoustique polyvalente.**

# Murs d'isolation phonique pour pompes à chaleur en extérieur

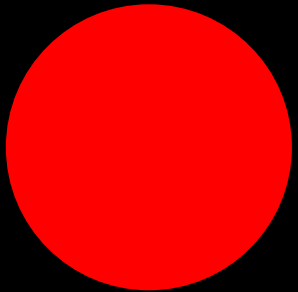


## MuteTECH

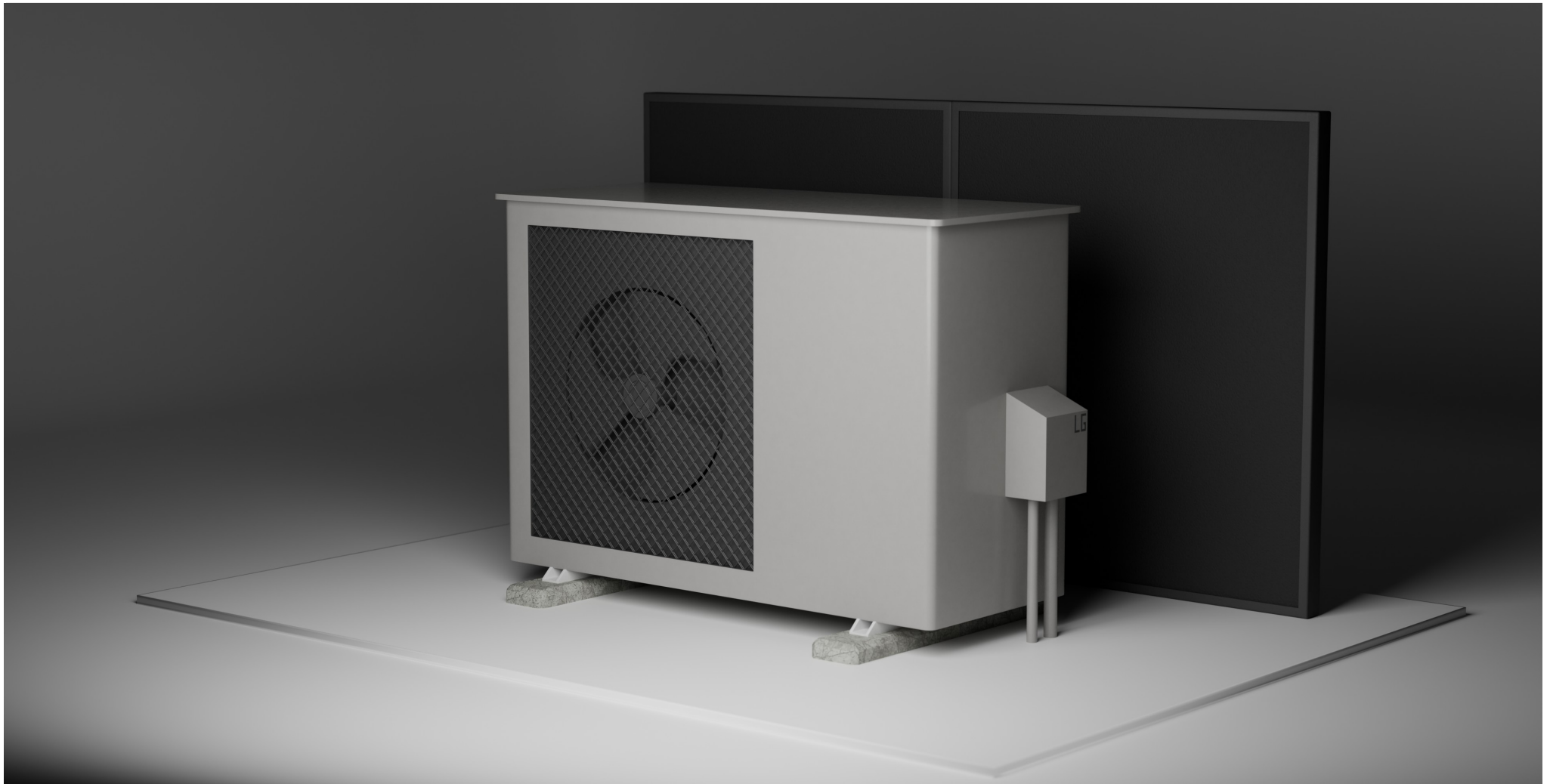
### Domaine d'application:

- Installation sur une façade
- Réduction des réflexions sonores
- Faible réduction sonore
- Facile à adapter
- Polyvalent

# Installation I

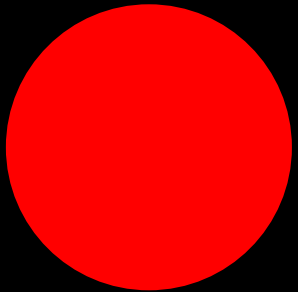


# Installation I

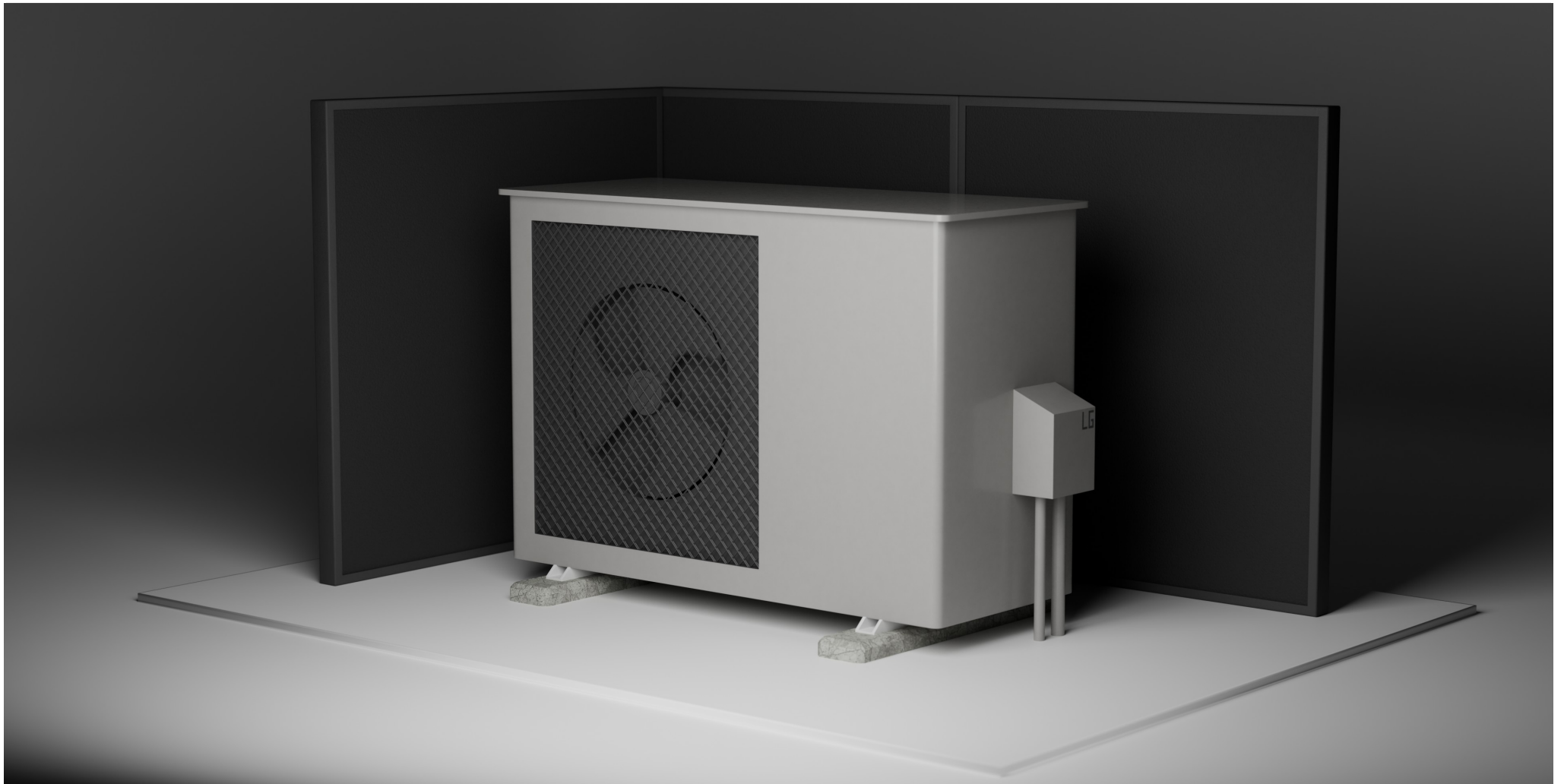


- Éléments en acier double paroi incluant l'isolation acoustique TECH Certus AS 25
- Coefficient d'absorption alpha :  $\alpha = 0,8$
- Poids de surface environ  $30 \text{ kg/m}^2$
- Résistant aux intempéries et partiellement aux UV
- Revêtement en poudre selon liste
- Épaisseur des parois :  $60 \text{ mm} / 100 \text{ mm}$
- Réduction sonore attendue due à la diminution de la réflexion : environ  $2 \text{ dB(A)}$

# Installation L

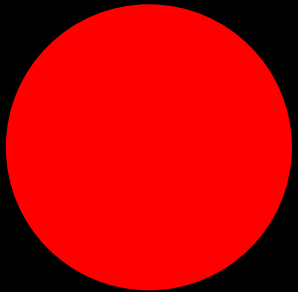


# Installation L



- Éléments en acier double paroi incluant l'isolation acoustique TECH Certus AS 25
- Coefficient d'absorption alpha :  $\alpha = 0,8$
- Poids de surface environ  $30 \text{ kg/m}^2$
- Résistant aux intempéries et partiellement aux UV
- Revêtement en poudre selon liste
- Épaisseur des parois :  $60 \text{ mm} / 100 \text{ mm}$
- Réduction sonore attendue due à la diminution de la réflexion : environ  $3 \text{ dB(A)}$

# Installation U

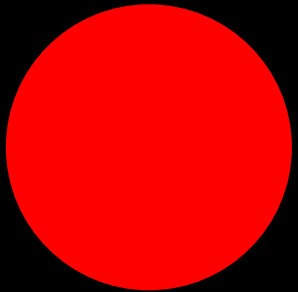


# Installation U



- Éléments en acier double paroi incluant l'isolation acoustique TECH Certus AS 25
- Coefficient d'absorption alpha :  $\alpha = 0,8$
- Poids de surface environ  $30 \text{ kg/m}^2$
- Résistant aux intempéries et partiellement aux UV
- Revêtement en poudre selon liste
- Épaisseur des parois :  $60 \text{ mm} / 100 \text{ mm}$
- Réduction sonore attendue due à la diminution de la réflexion : environ  $4 \text{ dB(A)}$

# Installation D



# Installation D



- Éléments en acier double paroi incluant l'isolation acoustique TECH Certus AS 25
- Coefficient d'absorption alpha :  $\alpha = 0,8$
- Poids de surface environ  $30 \text{ kg/m}^2$
- Résistant aux intempéries et partiellement aux UV
- Revêtement en poudre selon liste
- Épaisseur des parois :  $60 \text{ mm} / 100 \text{ mm}$
- Réduction sonore attendue due à la diminution de la réflexion : environ  $5 \text{ dB(A)}$

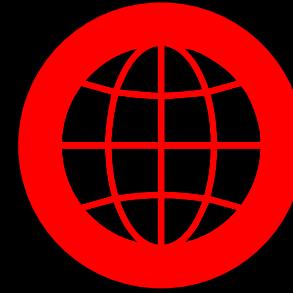


**TECH AG**

Zone industrielle Hofmatt 19  
CH-3360 Herzogenbuchsee



info@tech-ag.ch  
T +41 62 956 60 30



**Follow us**

**TE•CH**